

## Kompakt-Aggregate horizontal



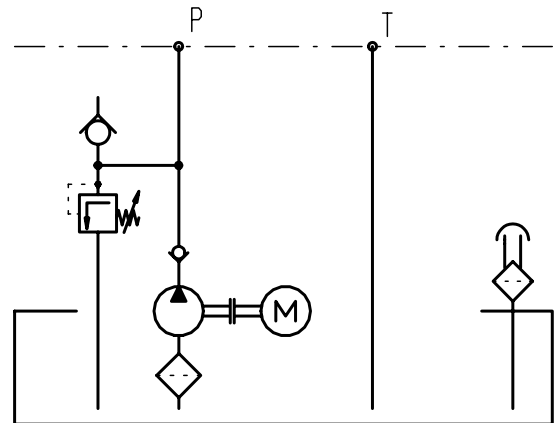
# Kompakt-Aggregat horizontal

## Schaltungsart 01

### Allgemeine Beschreibung:

Dieses Aggregat eignet sich besonders als Druckversorgung für nachgeschaltete Ventilsteuerungen.

Der DS-Motor **2** kann nur im Dauerbetrieb laufen, wenn die nachgeschaltete Ventilsteuerung das Hydrauliköl, in der Neutralstellung wieder drucklos zum Tank zurückfördert. Der Betriebsdruck kann stufenlos am Druckbegrenzungsventil **6** eingestellt werden. Hierzu muss die Konterschraube gelöst werden. Jetzt kann der Druck an der Innensechskantschraube verstellt werden. Das Betriebsmedium wird über den »Einfüller und Belüfter« **4** eingefüllt. Der Füllstand sollte im Bereich »2/3 bis max.« des Peilstabes liegen.



Schaltungsart 01

### Technische Daten Hydraulik

**Pumpenart:** Zahnradpumpe 2,5 bis 3,2 l/min

**Betriebsdruck:** max. 250 bar

**Wegeventil:** –

**Anschlussgröße:** G3/8–BSP

**Filter:** Saugfilter 100 µm

**Ölsorte:** Mineralöl ISO VG 32 nach DIN 51 524

**Behälterinhalt:** 2,5 Liter

**Umgebungstemperatur:** –5 bis 30°C

**Betriebstemperatur:** max. 65°C

**Einschaltdauer:** ED ≤ 60 %

### Technische Daten Elektrik

**Motorleistung:** 0,75 kW

**Motorspannung:** 230/400V–50 Hz

**Motor Nennstrom:** (bei 400V–50 Hz) 0,75 kW/2,03 A

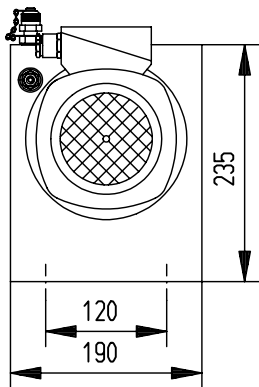
**Drehrichtung:** rechts

**Schutzart:** IP55, Isolierklasse »F«, ausgenutzt nach »B«

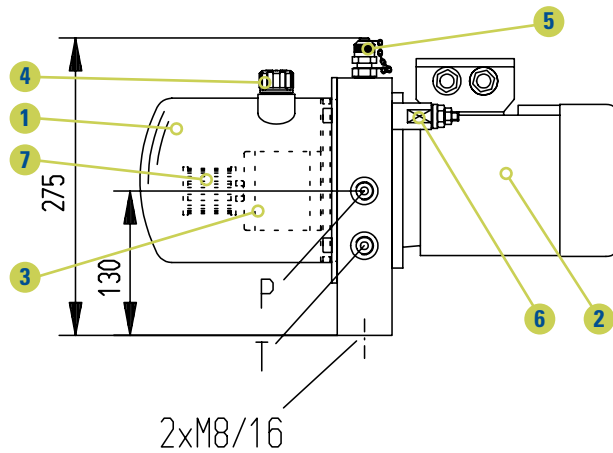
# Technische Daten

## Alles auf einen Blick

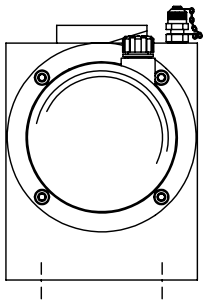
Ansicht seitlich



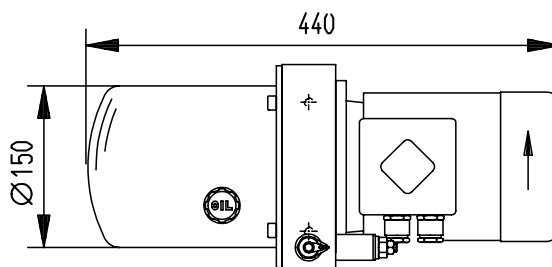
Ansicht vorne



Ansicht seitlich



Ansicht hinten



### Bezeichnungen

- 1 = Ölbehälter
- 2 = DS-Motor
- 3 = Zahnradpumpe
- 4 = Einfüller u. Belüfter mit Peilstab
- 5 = Minimeßanschluss M 16x2
- 6 = Druckbegrenzungsventil
- 7 = Saugfilter

Motorgröße	Pumpengröße	Best. Nr.	Typ
0,75 KW	1,6 l/min, 250 bar	520-157	MAH 2,5-101-1,6/0,75 DS
0,75 KW	2,5 l/min, 160 bar	520-158	MAH 2,5-101-2,5/0,75 DS
0,75 KW	3,2 l/min, 130 bar	520-159	MAH 2,5-101-3,2/0,75 DS

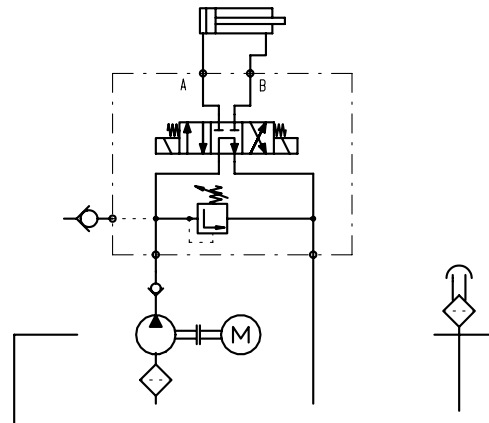
# Kompakt-Aggregat horizontal

## Schaltungsart 06

### Allgemeine Beschreibung:

Dieses Aggregat eignet sich besonders für den Einsatz mit einem Verbraucher (Hydraulikzylinder oder -motor).

Der DS-Motor **2** kann im Dauerbetrieb laufen, da das Hydrauliköl, bedingt durch das ungeschaltete 4/3-Wegeventil **5**, drucklos zum Tank gefördert wird. Der Betriebsdruck kann stufenlos am Druckbegrenzungsventil **6** eingestellt werden. Hierzu muss die Kontermutter am Druckbegrenzungsventil gelöst werden. Mit einem Innensechskantschlüssel kann jetzt der Druck verstellt werden. Das Betriebsmedium wird über den »Einfüller und Belüfter« **4** eingefüllt. Der Füllstand sollte im Bereich »2/3 bis max.« des Peilstabes liegen.



Schaltungsart 06

### Technische Daten Hydraulik

**Pumpenart:** Zahnradpumpe 2,5 bis 3,2 l/min  
**Betriebsdruck:** max. 250 bar  
**Wegeventil:** 4/3-Wege NG-6  
**Anschlussgröße:** G 3/8–BSP  
**Filter:** Saugfilter 100 µm Nominal  
**Ölsorte:** Mineralöl ISO VG 32 nach DIN 51 524  
**Ölmenge:** 2,5 Liter  
**Umgebungstemperatur:** –5 bis 30°C  
**Betriebstemperatur:** max. 65°C  
**Einschaltdauer:** ED ≤ 60 %

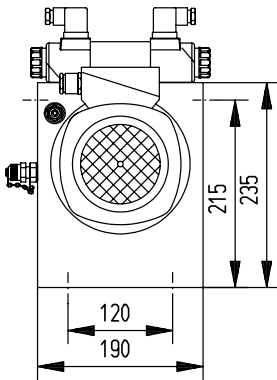
### Technische Daten Elektrik

**Ventilspannung:** 24V=, 31W, ED 100 %  
**Motorleistung:** 0,75 kW  
**Motorspannung:** 230/400V–50 Hz  
**Motor Nennstrom:** (bei 400V–50 Hz) 0,75 kW/2,03 A  
**Drehrichtung:** rechts  
**Schutzart:** IP55, Isolierklasse »F« ausgenutzt nach »B«

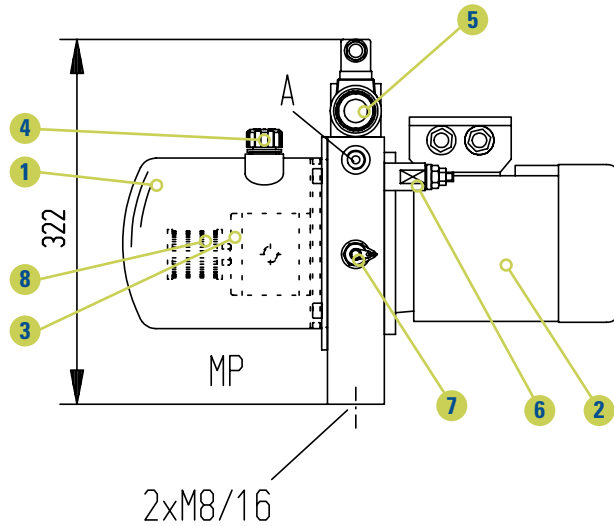
# Technische Daten

## Alles auf einen Blick

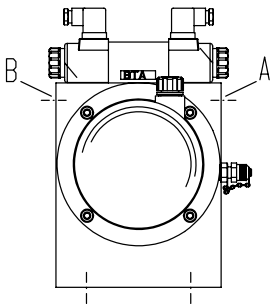
Ansicht seitlich



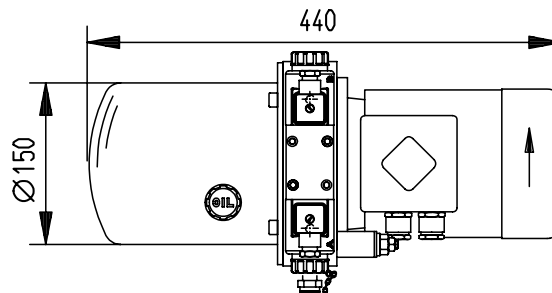
Ansicht vorne



Ansicht seitlich



Ansicht hinten



### Bezeichnungen

- 1 = Ölbehälter
- 2 = DS-Motor
- 3 = Zahnradpumpe
- 4 = Einfüller u. Belüfter mit Peilstab
- 5 = 4/3-Wegeventil
- 6 = Druckbegrenzungsventil
- 7 = Minimesanschluss M 16 x 2
- 8 = Saugfilter

Motorgröße	Pumpengröße	Best. Nr.	Typ
0,75 KW	1,6 l/min, 250 bar	520-154	MAH 2,5-106-1,6/0,75 DS
0,75 KW	2,5 l/min, 160 bar	520-155	MAH 2,5-106-2,5/0,75 DS
0,75 KW	3,2 l/min, 130 bar	520-156	MAH 2,5-106-3,2/0,75 DS

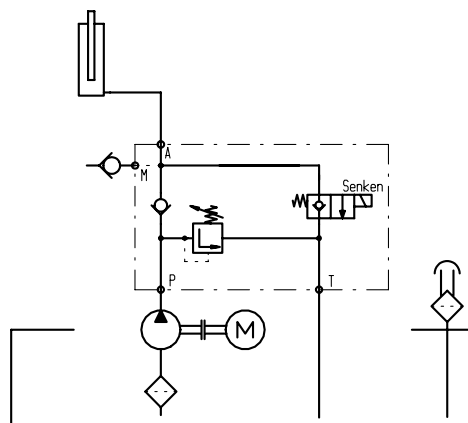
# Kompakt-Aggregat horizontal

## Schaltungsart 07

### Allgemeine Beschreibung:

Dieses Aggregat eignet sich besonders für Hubtische oder Hubvorrichtungen mit »Hub-Senkfunktion«.

Zum Ausfahren des Zylinders wird der DS-Motor **2** eingeschaltet, bis die gewünschte Position erreicht ist. Der Zylinder bleibt jetzt leckagefrei in seiner Position stehen. Zum Einfahren des Zylinders wird lediglich die Magnet-spule eingeschaltet. Der Betriebsdruck kann stufenlos am Druckbegrenzungsventil **6** eingestellt werden. Hierzu muss die Konterschraube gelöst werden. Jetzt kann der Druck an der Innensechskantschraube verstellt werden. Das Betriebsmedium wird über den »Einfüller und Belüfter« **4** eingefüllt. Der Füllstand sollte im Bereich »2/3 bis max.« des Peilstabes liegen.



Schaltungsart 07

### Technische Daten Hydraulik

**Pumpenart:** Zahnradpumpe 2,5 bis 3,2 l/min  
**Betriebsdruck:** max. 250 bar  
**Wegeventil:** Hub-Senkventil, Sitzventil, leckagefrei  
**Anschlussgröße:** G 3/8–BSP  
**Filter:** Saugfilter 100 µm Nominal  
**Ölorte:** Mineralöl ISO VG 32 nach DIN 51 524  
**Behälterinhalt:** 2,5 Liter  
**Umgebungstemperatur:** –5 bis 30°C  
**Betriebstemperatur:** max. 65°C  
**Einschaltdauer:** ED ≤ 60 %

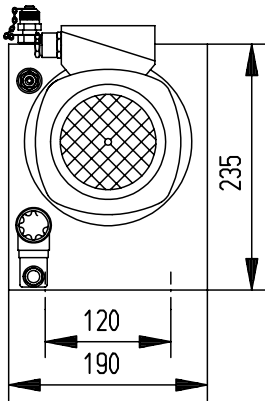
### Technische Daten Elektrik

**Ventilspannung:** 24V=, 26W, ED 100 %  
**Motorleistung:** 0,75 KW  
**Motorspannung:** 230/400V–50 Hz  
**Motor Nennstrom:** (bei 400V–50 Hz) 0,75 KW/2,03 A  
**Drehrichtung:** rechts  
**Schutzart:** IP55, Isolierklasse »F«, ausgenutzt nach »B«

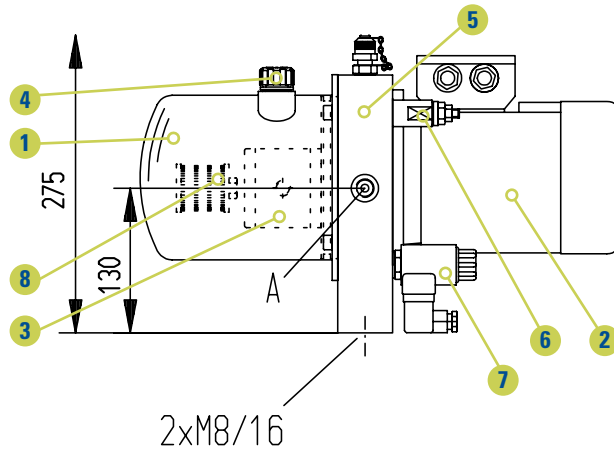
# Technische Daten

## Alles auf einen Blick

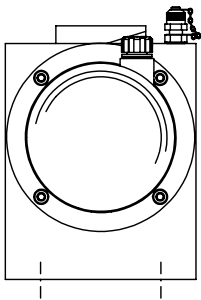
Ansicht seitlich



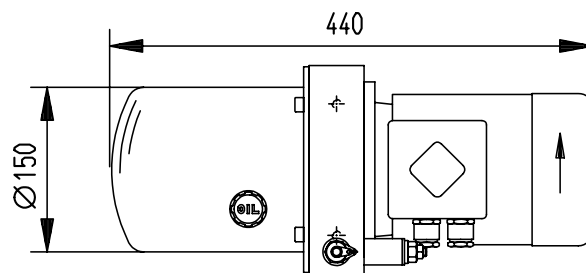
Ansicht vorne



Ansicht seitlich



Ansicht hinten



### Bezeichnungen

- 1 = Ölbehälter
- 2 = DS-Motor
- 3 = Zahnradpumpe
- 4 = Einfüller u. Belüfter mit Peilstab
- 5 = Hub-Senkventil
- 6 = Druckbegrenzungsventil
- 7 = Minimesanschluss M 16 x 2
- 8 = Saugfilter

Motorgroße	Pumpengroße	Best. Nr.	Typ
0,75 KW	1,6 l/min, 250 bar	520-151	MAH 2,5-107-1,6/0,75 DS
0,75 KW	2,5 l/min, 160 bar	520-152	MAH 2,5-107-2,5/0,75 DS
0,75 KW	3,2 l/min, 130 bar	520-153	MAH 2,5-107-3,2/0,75 DS



Horst Watz GmbH  
Auweg 8  
35457 Lollar  
Germany

Tel.: +49(0)64 06 91 02-0  
Fax: +49(0)64 06 7 38 30

[info@watzhydraulik.de](mailto:info@watzhydraulik.de)  
[www.watzhydraulik.de](http://www.watzhydraulik.de)

***Gute Ideen sind unser Antrieb***